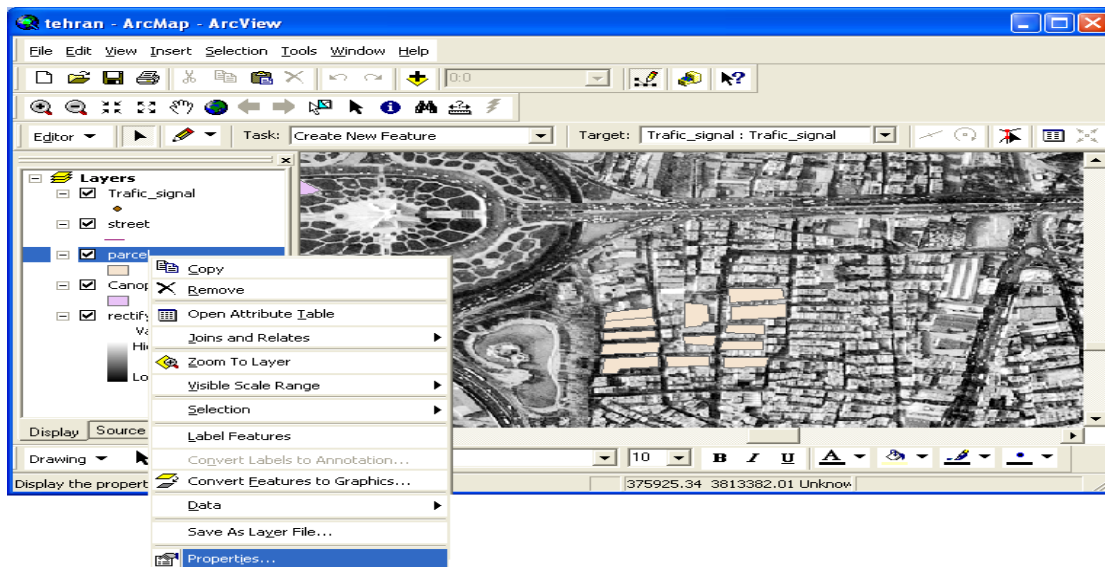


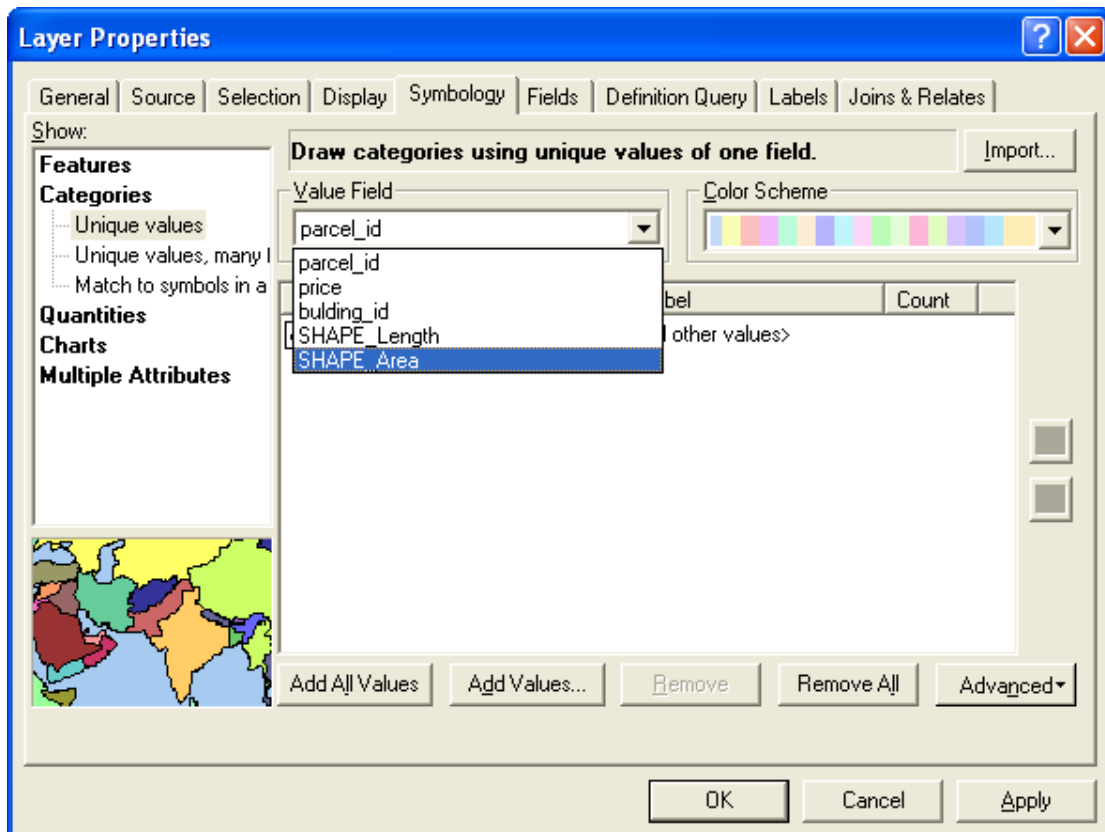
#### 4-2-4 Classify کردن:

برای انجام این عمل ابتدا بر روی لایه مورد نظر راست کلیک می کنیم و عملیات زیر را به ترتیب انجام می دهیم :  
گزینه property را انتخاب می کنیم.

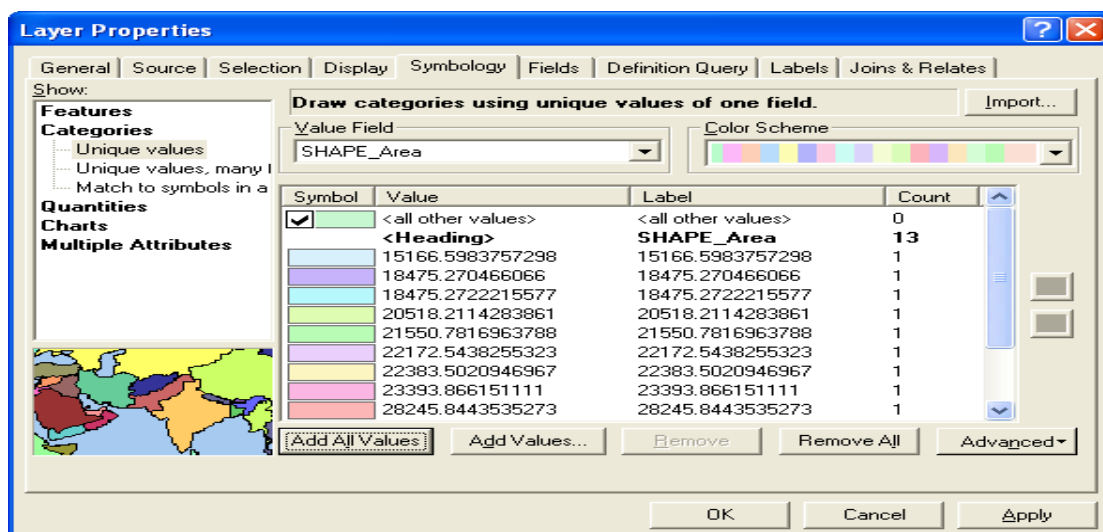


سپس مراحل زیر را به ترتیب انجام می دهیم :

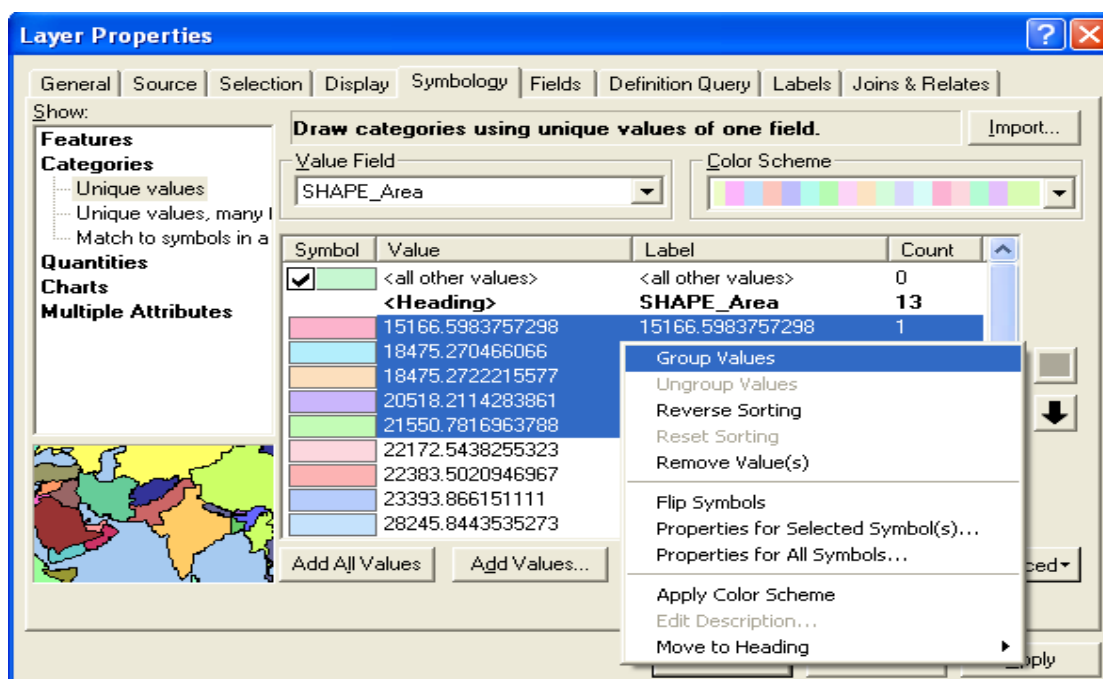
Symbology/categories/unique value/value field



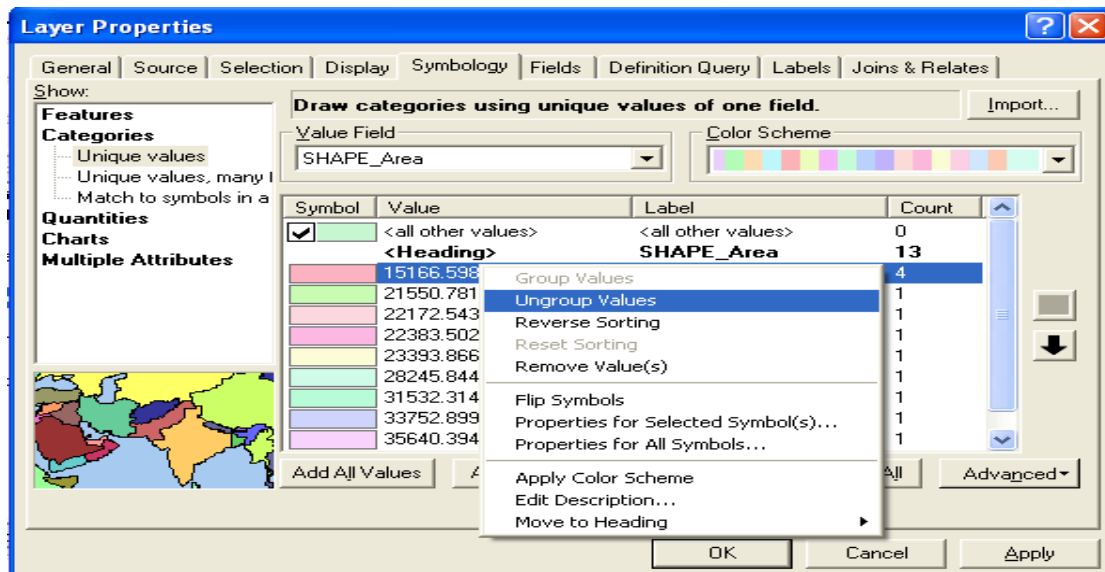
در این قسمت فیلد مورد نظر (مثلا shape area) را انتخاب می کنیم و گزینه add all values را می زنیم.



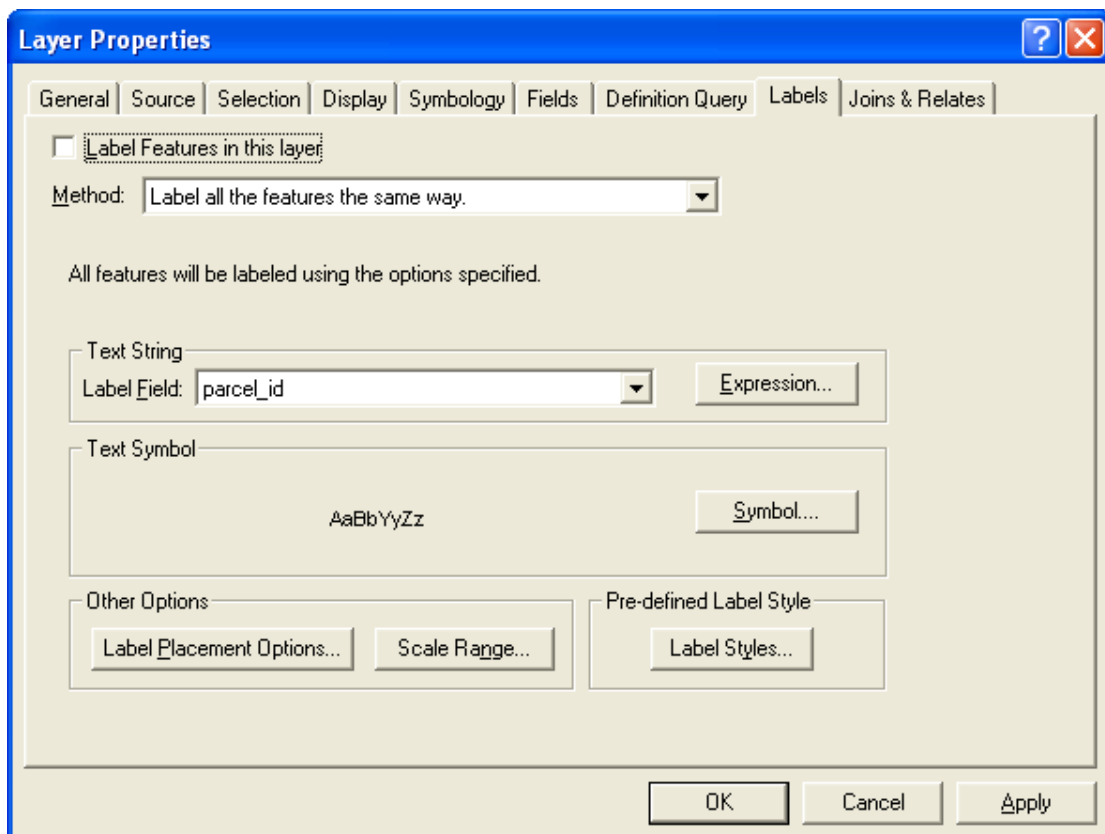
حال با انتخاب یکی از رنگها و زدن گزینه apply رنگ آمیزی آنها را می بینیم . در صورتی که بخواهیم فرضا سه گروه اول لایه را به یک گروه تبدیل کنیم ، در همین پنجره property با نگه داشتن shift سه گروه را انتخاب کرده و با راست کلیک کردن group values را می زنیم .



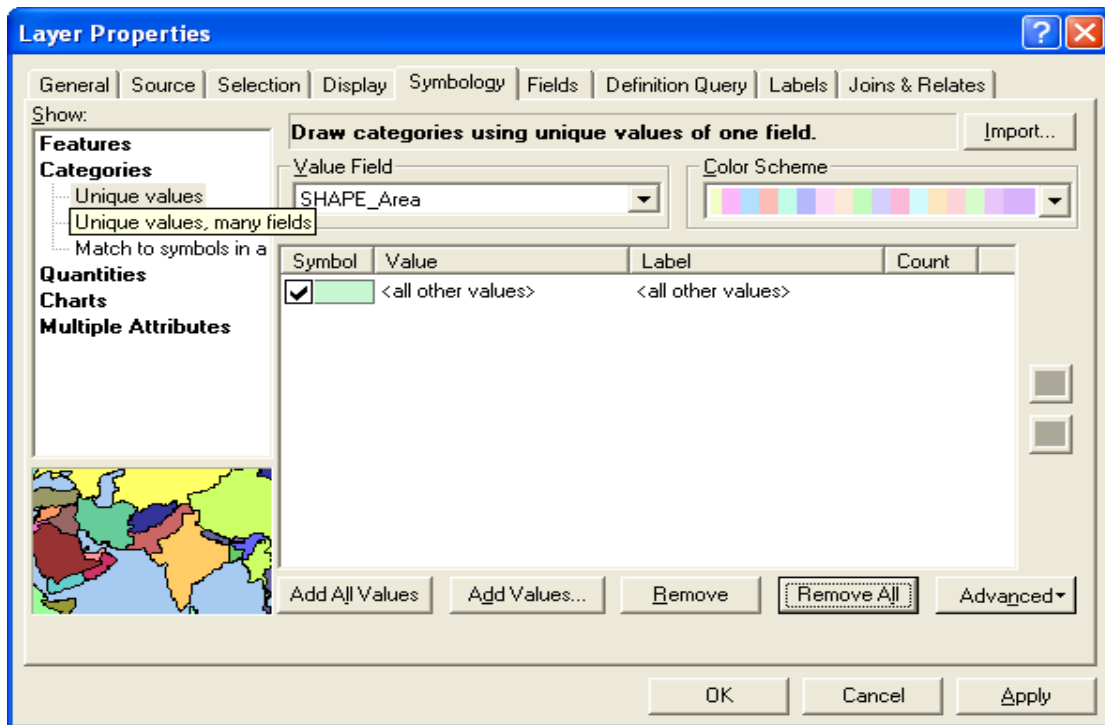
برای باز کردن گروهها از هم روی گروه کلی راست کلیک می کنیم و ungroup values را می زنیم .



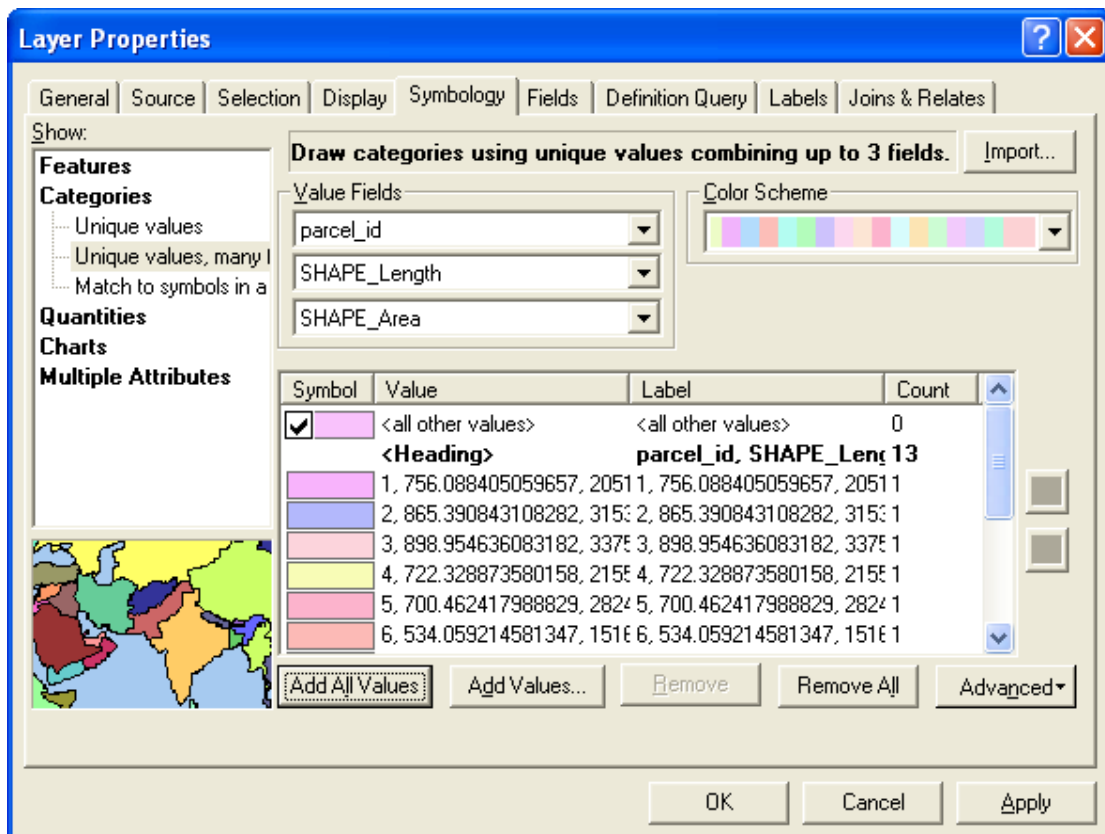
در همین پنجره در قسمت label می توان label مورد نظر را تاپ کرد.



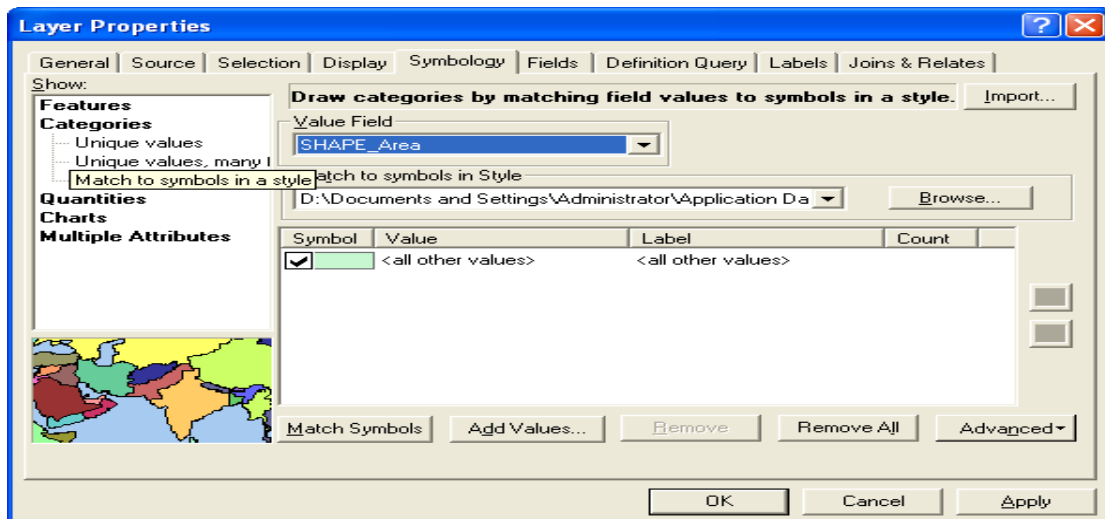
در قسمت property با انتخاب گزینه unique values, many fields



می توان بر اساس چندین فایل classify را انجام داد (فرضا می توان خانه ها را هم بر اساس تعداد طبقه ها و هم مساحت طبقه بندی کرد).  
این مسئله در جنگلداری و مراتع به مراتب استفاده زیادی می شود.



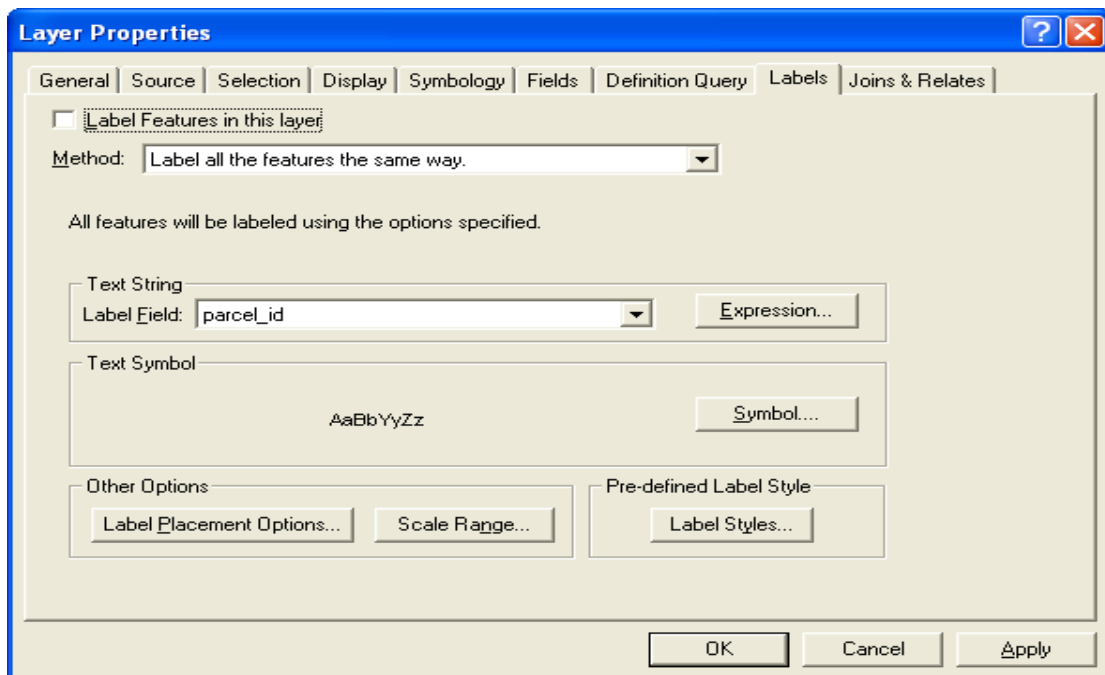
در همین پنجره در قسمت match to symbols in a style بر اساس کاربری فیلد، می توان آن را classify کرد.



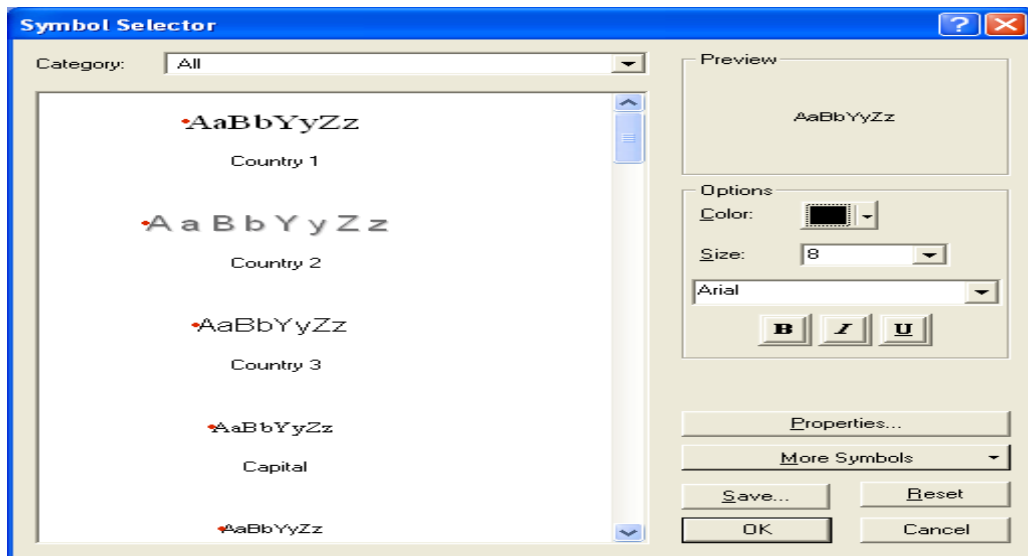
در قسمت color ramp هم یک رنگ را بصورت تقریبی از کمرنگ تا پر رنگ خواهیم داشت.

#### 4-2-5 Label گذاری:

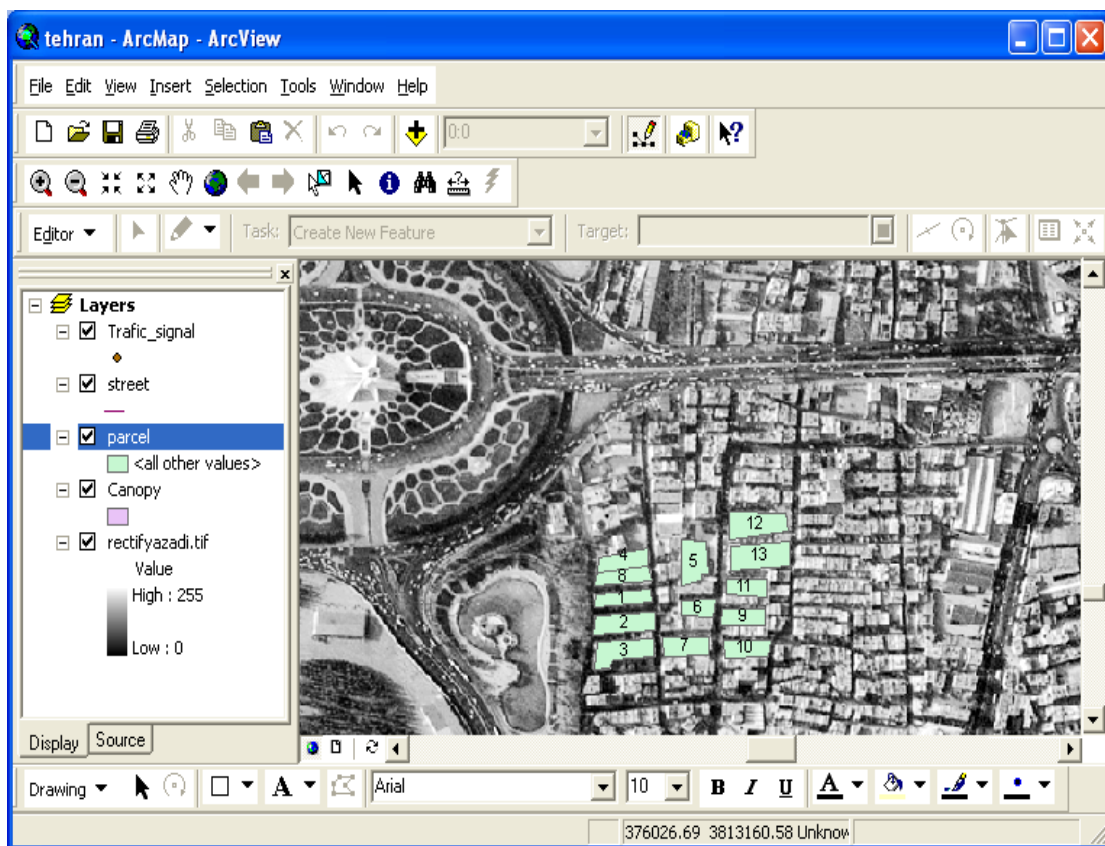
فرض کنیم می خواهیم برای یک عارضه label (اسم - شماره و...) بگذاریم. برای این کار روی لایه مورد نظر کلیک راست می کنیم. با انتخاب property و بعد از آن labels و روشن کردن گزینه label features in this layer در قسمت text string فیلد مورد نظر را انتخاب می کنیم.



در قسمت options رنگ و در قسمت symbols ، text symbol را انتخاب می کنیم.



نتایج کار در تصویر زیر قابل مشاهده می باشد :



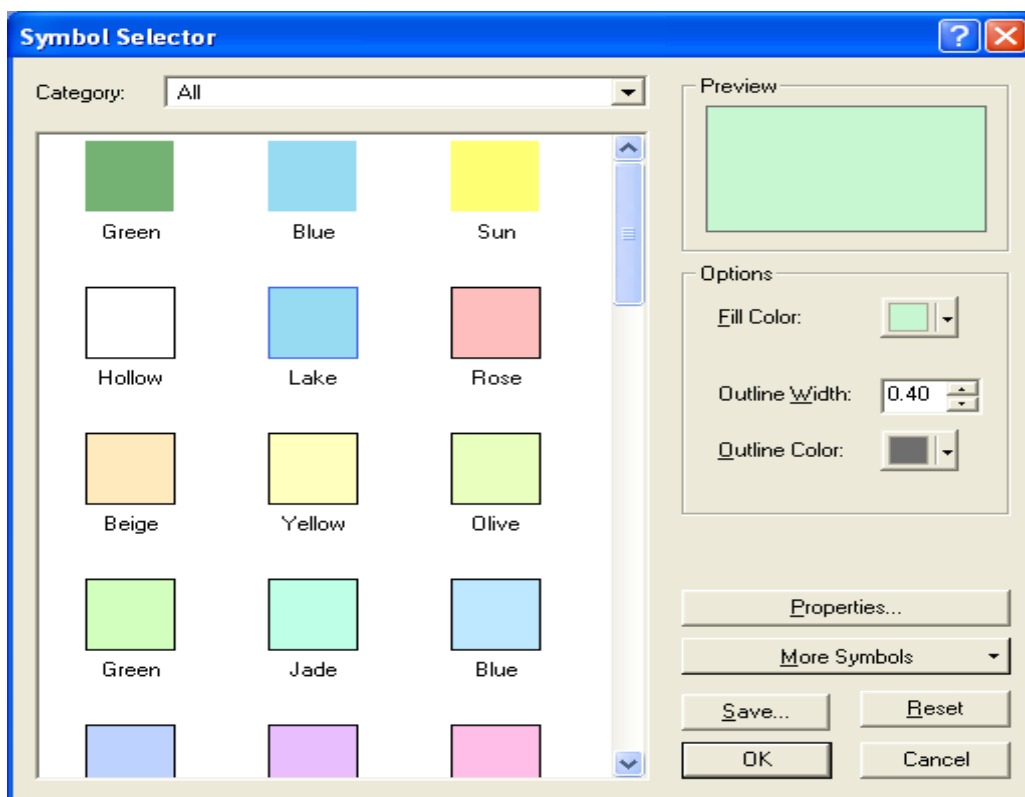
در قسمت label placement تعیین می کنیم که روی هر کدام از parcel ها یک label بگذارند تا روی هم نیفتند. در صورتی که بخواهیم label ها را پاک کنیم ، گزینه label features in this layer را خاموش می کنیم.

حالا می خواهیم روی این پلیگونها یک مدل مفهومی ساده بسازیم و آن را با پوشش گیاهی classify کنیم و سپس از آن query بگیریم .

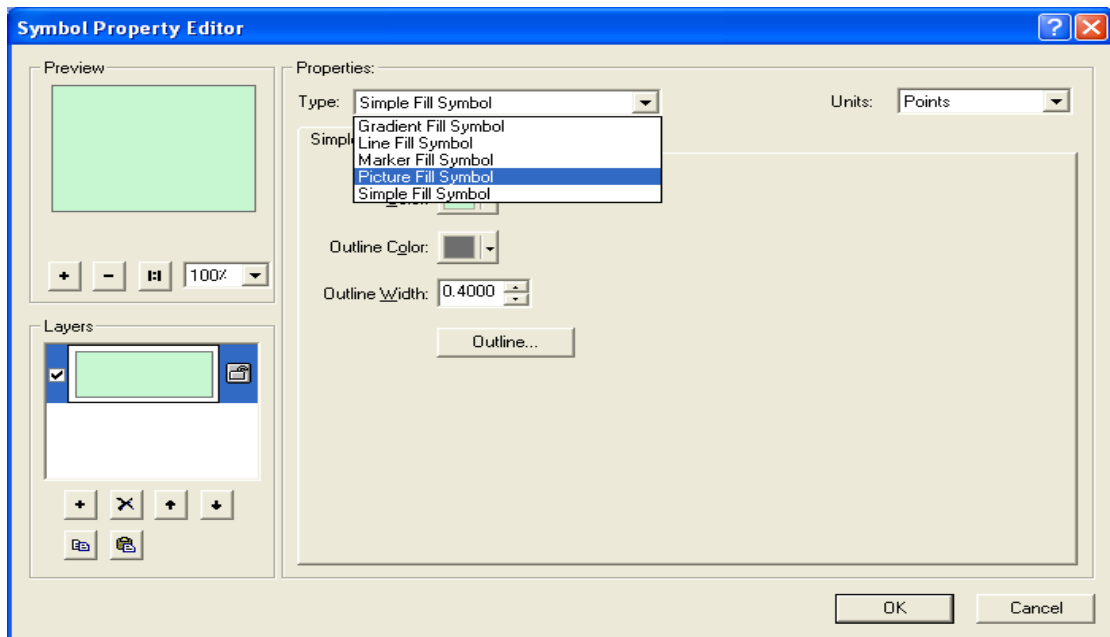
#### 4-2-6 Pattern گذاری:

در مرحله ساخت pattern به این ترتیب عمل می کنیم :  
Paint را باز می کنیم .در قسمت image ، attribute را انتخاب می کنیم و یک تصویر با مقیاس کوچک و صفحه grid بندی شده می کشیم.سپس تصویر مورد نظر را با پسوند monochrome bitmap ، به عنوان یک تصویر باینری save as می کنیم . حالا با همین اسم که save کردیم، روی پلیگونها ، pattern می زنیم.

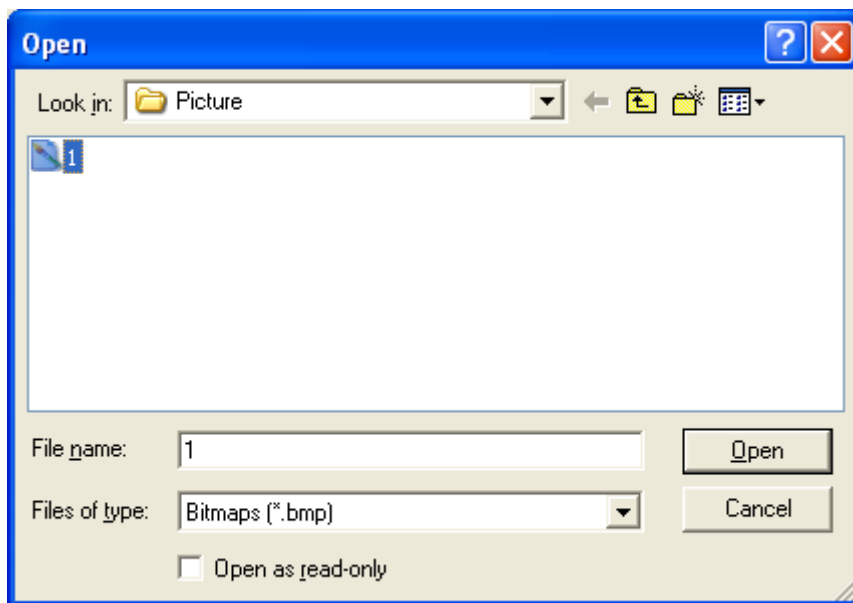
به این ترتیب که روی فیلد مورد نظر دابل کلیک می کنیم و گزینه preview را انتخاب می کنیم .



سپس در قسمت type گزینه picture fill symbol را انتخاب می کنیم.

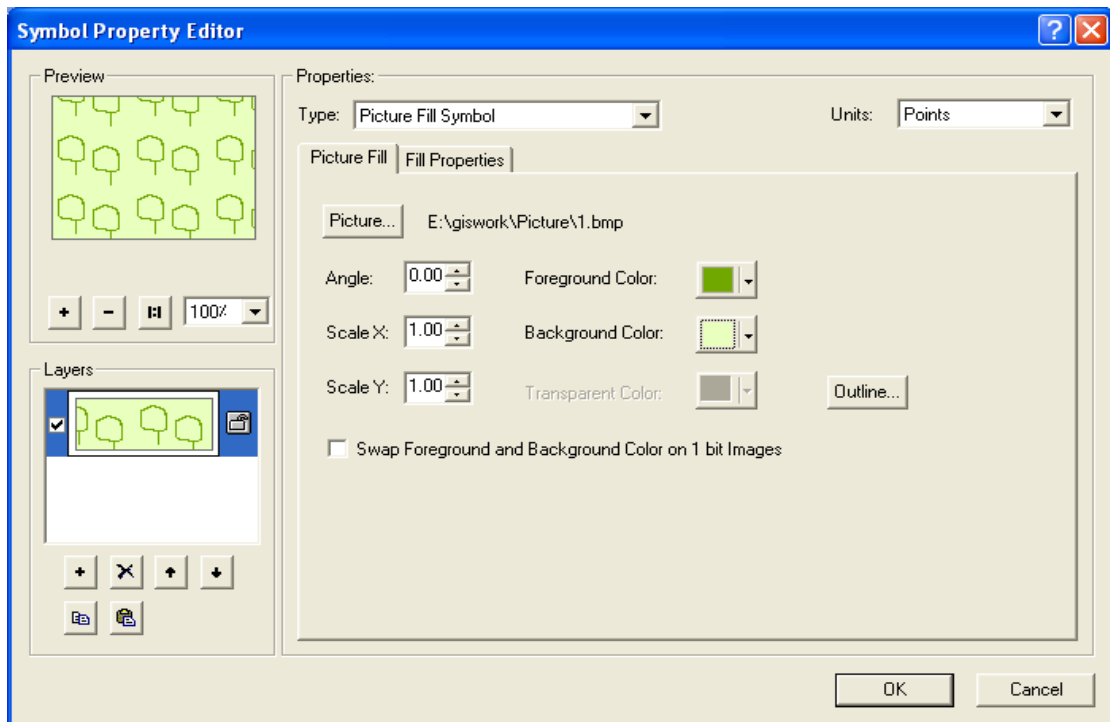


حالا تصویر monochrome را open می کنیم.



سپس در پنجره symbol property editor در قسمت foreground color و back ground color رنگها را تعیین می کنیم، اندازه مقیاس و دوران را هم می توان تنظیم کرد. در قسمت outline color option رنگ دور پلیگون و در قسمت outline width ضخامت حاشیه پلیگون را تعیین می کنیم .





به این ترتیب پلگونها pattern گذاری شده اند.

